



Republika e Kosovës



REPUBLIKA E KOSOVES-REPUBLIC OF KOSOVA
KUVENDI I KOMUNES-ASSEMBLY OF MALISHEVE
THE MUNICIPAL ASSEMBLY-MALISHEVE



Republika Kosova • Republic of Kosovo

Komuna Malishevë

Opstina Malishevë • Municipality of Malishevë

PRANUAR MË:

ACCEPTED ON:

PRIMLJENO:

07/02/2025

02/19

Drejtoria për Urbanizëm (DU)

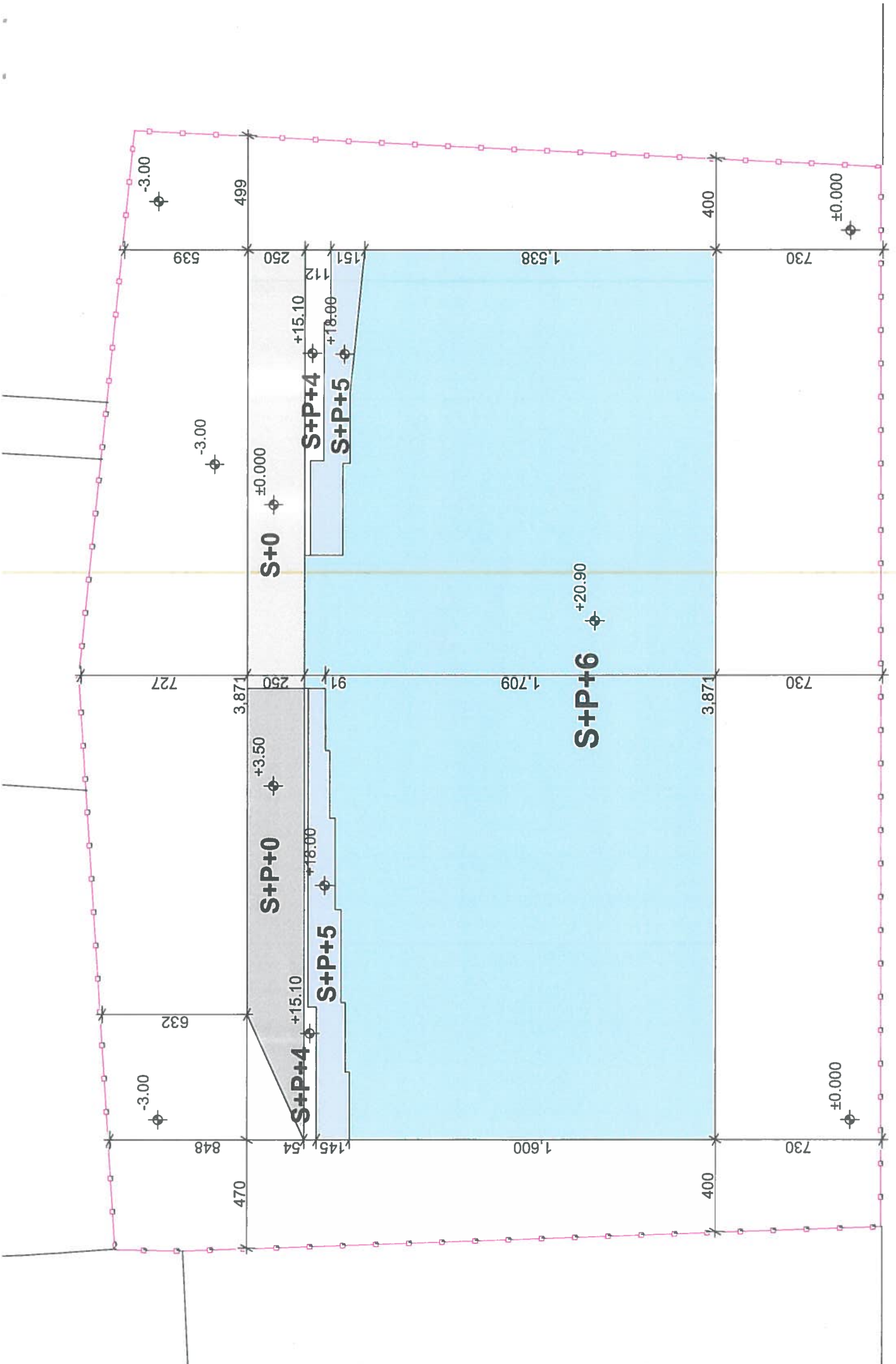
Në bazë të Udhëzimit Administrativ (UA) mbi kërkesat për kushte ndërtimore dhe leje ndërtimore dhe për lëshimin e kushteve ndërtimore dhe lejeve ndërtimore, DU harton këtë:

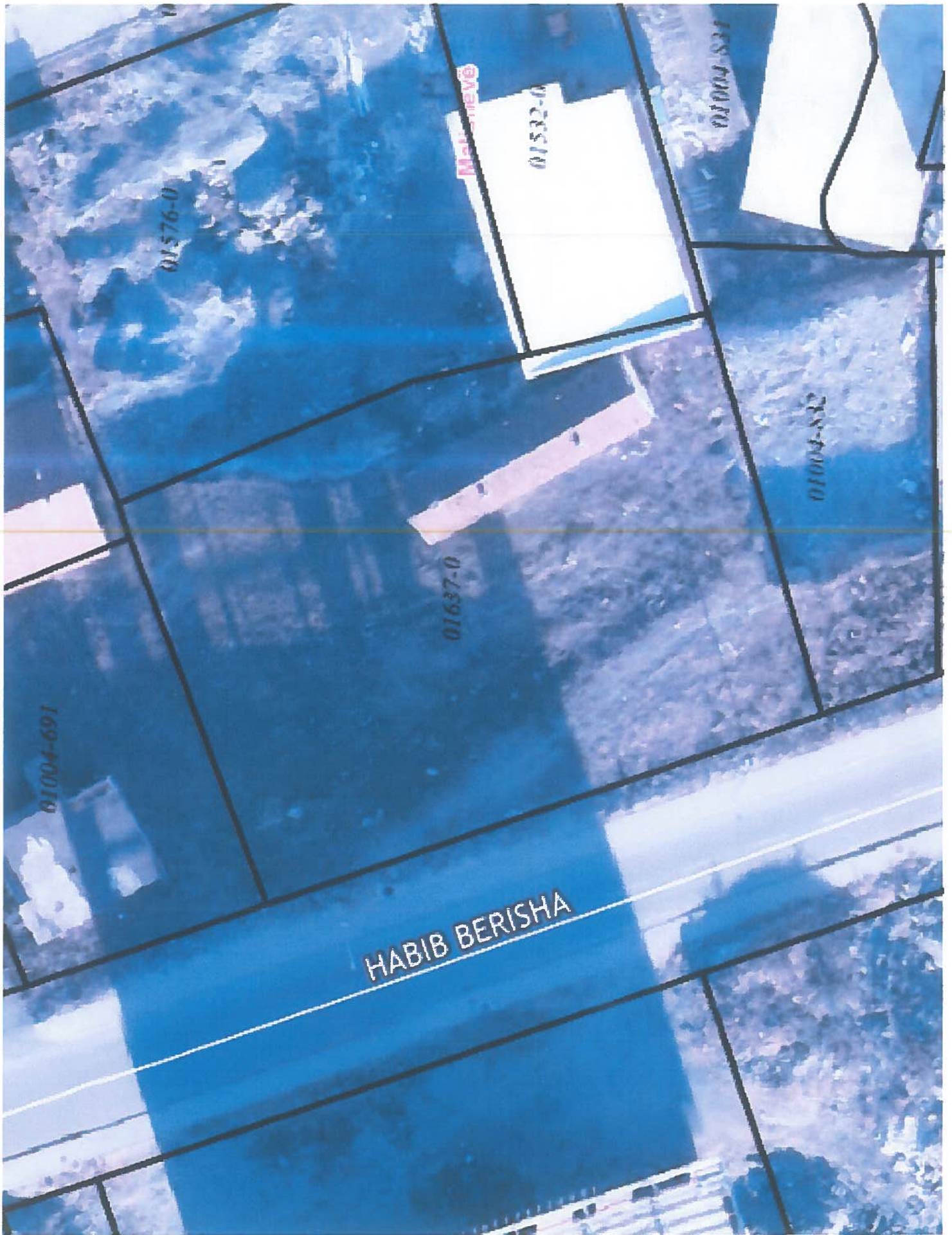
NJOFTIM PUBLIK

Në komunën e Malishevës është dorëzuar kërkesa për shqyrtim 05/19 e datës: 20/01/2025 në emër të aplikuesit **ARGapex SH.P.K** me seli në Malishevë, përmes të cilit kërkohen kriteret për caktimin e Kushteve Ndërtimore, përkatësisht për hartimin e dokumentacionit ndërtimor/projektit kryesor për ndërtimin e objektit afaristo-banesor për parcelën kadastrale **P-72310047-01637-0**, Zk Malishevë, me sipërfaqe prej **1600 m²**. Në aplikacion kërkohet të caktohen kriteret për ndërtimin e objektit **Afaristo-Banesor**: me etazhitet B+P+6, të kategorisë së II-dytë. Data e njoftimit: **07.02.2025**. Komentet lidhur me këtë propozim duhet të dorëzohen deri më: **21.02.2025** në zyrat e **DU-së**.

Kushtet e propozuara të ndërtimit	
a. Destinimi aktual apo i propozuar i shfrytëzimit të tokës: Banim	
b. Vija rregulluese.	.
c. Vija e ndërtimit. i) Rruga publike ii) Ana djathtas iii) Ana majtas iv) Pasmë	Rruga Publike: 7.30m'; Ana djathtas:4.0m' Ana majtas:4.0 m' Pasmë:8.5m';9.8m'; 7.9m';
d. Lartësia e lejuar në proporcion me distancën nga kufijtë e parcelës kadastrale përgjatë rrugës publike	20.90 m'
e. Lartësia e lejuar në proporcion me distancën nga kufijtë anësor dhe të pasmë të parcelës kadastrale.	Para: 20.90 m' Djathtas: 20.90 m' Majtas: 20.90 m' Pasmë: 20.90 m'
f. Përqindja e sipërfaqes së shputës së ndërtesës dhe sipërfaqes së parcelës kadastrale për zhvillim.	ISHPKZH=46 %
g. Përqindja e sipërfaqes së gjelbëruese dhe absorbuese dhe sipërfaqes së parcelës kadastrale për zhvillim.	SAGJP= 30%
h. Përqindja e sipërfaqes së përgjithshme të ndërtimit (shuma e sipërfaqeve të të gjitha kateve të ndërtuara) brenda parcelës kadastrale dhe sipërfaqes së parcelës kadastrale për zhvillim.	ISN=3.0
i. Përqindja e sipërfaqes nëntokësore të shfrytëzueshme në raport me sipërfaqen e parcelës kadastrale për zhvillim.	SNP=49 %
j. Numri i hapësirave për vendparkime të automjeteve.	/
k. E drejta e ndriçimit natyror për dritaret ekzistuese.	Po
l. Materialet në sipërfaqet e jashtme të ndërtesave të reja:	bashkëkohore
m. A ka qasje të pakufizuar në rrugë publike dhe infrastrukturë publike? Po <input checked="" type="checkbox"/> Jo <input type="checkbox"/> Nuk aplikohet <input type="checkbox"/>	
n. Shfrytëzimi i propozuar a do të gjeneroj ndotje të mjedisit apo zhurmë më të madhe se sa zona përreth? Po <input type="checkbox"/> Jo <input checked="" type="checkbox"/> Nuk aplikohet <input type="checkbox"/> Sqaro:	
nj. A është ndonjë nga punët ndërtimore në Zona të Mbrojtura, Zona të Veçanta, ose Zona të Veçanta të Mbrojtura? Po <input type="checkbox"/> Jo <input checked="" type="checkbox"/> Nuk aplikohet <input type="checkbox"/> Sqaro:	







01576-0

01532-0

01004-831

01004-832

01637-0

01004-691

HABIB BERISHA

Mishineve